



Wälzführungsbuchsen
Antifriction guide bushes

7801 7804
Formenbau/Mold construction



Führungsbuchse glatt mit Klebrillen

Technische Daten:

- Werkstoff: 1.3505 (100Cr6)
- Härte: 62+2HRC
- Durchmesser toleranz d3= ISO js4
- Fase f8 als Zentrierhilfe bei Montage

Einbauhinweise:

- Einschieben in Aufnahmebohrung ISO H5/JS4 (H6), (Übergangspassung) und mit Sicherungsring/en sichern
- Führungsbuchse **nicht einpressen**, da sich der Innendurchmesser verengt und eine Nachbearbeitung nötig wird

Diverses:

- Ausführung zum Einpressen auf Anfrage
- Ausführung mit Aussensicherungsring auf Anfrage (siehe Seite 4.18)

Guide bush straight with glue groove

Technical data:

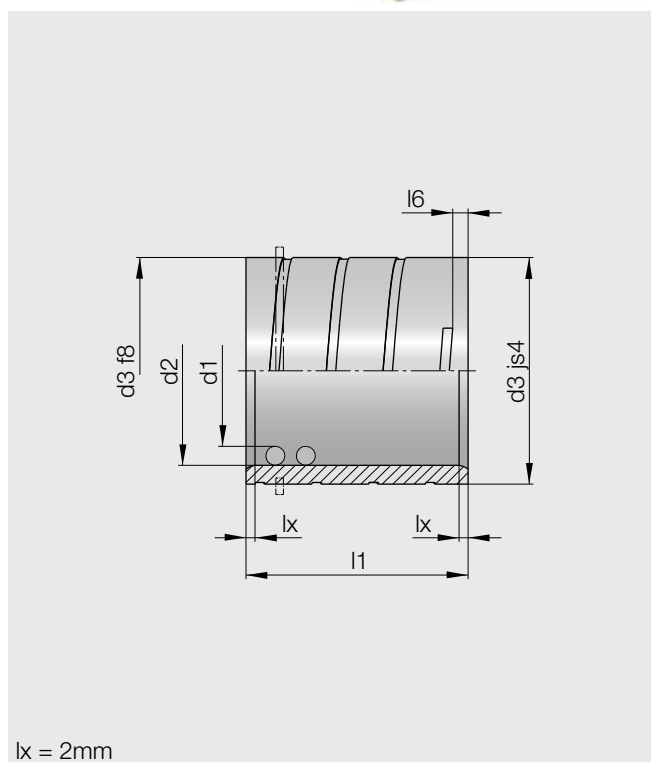
- Material: 1.3505 (100Cr6)
- Hardness: 62+2HRC
- Diameter tolerance d3= ISO js4
- Chamfer f8 as assembly centering aid

Assembly advices:

- Slide into location bore ISO H5/JS4 (H6), (transition fit) and secure with circlip(s)
- **Do not press-in** the guide bush. This will cause a contraction of the inside diameter, and additional machining will be necessary

Miscellaneous:

- Press-in type on request
- With circlip on request (see page 4.18)



Bestellbeispiel:

Führungsbuchse
d1= 20, l1= 77
7801.020.077

Order example:

Guide bush
d1= 20, l1= 77
7801.020.077

Art.-Nr.	d1	d2	d3	l1	l6
7801.020.030	20	26	32	30	4
7801.020.037				37	5
7801.020.047				47	7
7804.020.054				*54	7
7801.020.060				60	7
7804.020.069				*69	7
7801.020.077				77	7
7801.025.037	25	31	40	37	5
7801.025.047				47	7
7801.025.060				60	7
7804.025.069				*69	7
7801.025.077				77	7
7801.025.095				*95	7

Art.-Nr.	d1	d2	d3	l1	l6
7801.032.047	32	40	48	47	7
7801.032.060				60	7
7801.032.077				77	7
7804.032.087				*87	7
7801.032.095				95	7
7801.040.060	40	48	58	60	7
7801.040.077				77	7
7804.040.087				*87	7
7801.040.095				95	7
7801.040.120				120	7

Fett = Vorzugsgrößen / Bold = preferred dimension
Kursiv = auf Anfrage / Italic = upon request

*** = Grösse bez. Länge ausserhalb ISO/DIN**
* = Size resp. Length outside ISO/DIN



Wälzführungsbuchsen
Antifriction guide bushes

7840

Formenbau/Mold construction

Führungsbuchse mit Bund, dünnwandig

Technische Daten:

- Werkstoff: 1.3505 (100Cr6)
- Härte: 62+2HRC
- Durchmesser toleranz d3= ISO js4
- Fase f8 als Zentrierhilfe bei Montage

Einbauhinweis:

- Einbau in Aufnahmebohrung ISO H5 (H6)

Lieferumfang inkl.:

- 3 Halbestücke Art. Nr. 8001.000.001
- 3 Schrauben Art. Nr. 070.00.580

Diverses:

- Sonderausführung, mit Bund und d3 beidseitig geschliffen zum Befestigung zwischen den Platten, auf Anfrage

Headed guide bush, thin wall

Technical data:

- Material: 1.3505 (100Cr6)
- Hardness: 62+2HRC
- Diameter tolerance d3= ISO js4
- Chamfer f8 as assembly centering aid

Assembly advice:

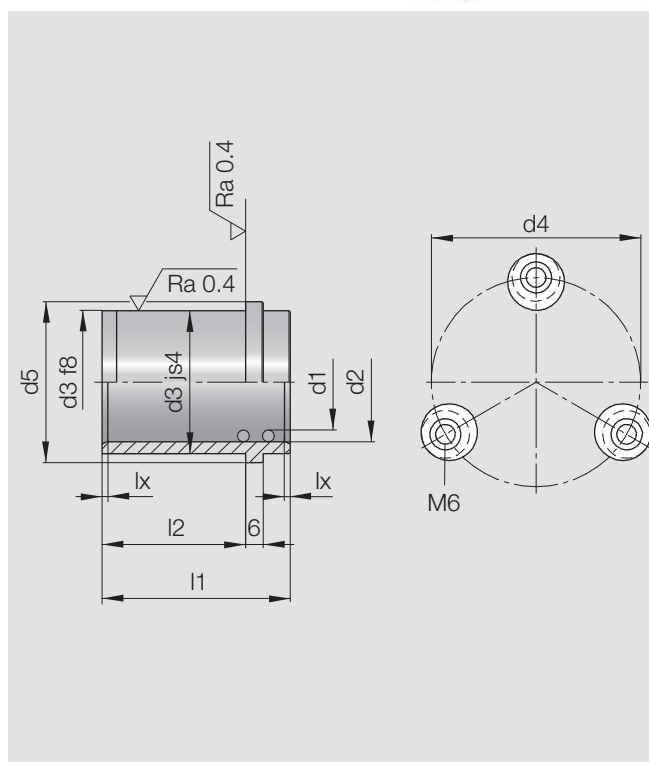
- Assembly in location bore ISO H5 (H6)

Extent of supply incl.:

- 3 clamps Art. No. 8001.000.001
- 3 screws Art. No. 070.00.580

Miscellaneous:

- Special design, with collar and d3 ground on both sides for attachment between the plates, on request



Bestellbeispiel:

Führungsbuchse mit Bund
d1= 20, l1= 42
7840.020.042

Order example:

Headed guide bush
d1= 20, l1= 42
7840.020.042

Art.-Nr.	d1	d2	d3	d4	d5	l1	l2
7840.020.042	20	26	33	55	39	42	30
7840.020.050						50	38
7840.025.050	25	31	38	60	44	50	38
7840.025.060						60	48
7840.032.063	32	40	48	70	54	63	48
7840.032.076						76	61
7840.040.063	40	48	56	78	62	63	48
7840.040.076						76	61

Fett = Vorzugsgrößen / Bold = preferred dimension
Kursiv = auf Anfrage / Italic = upon request